

Nimi

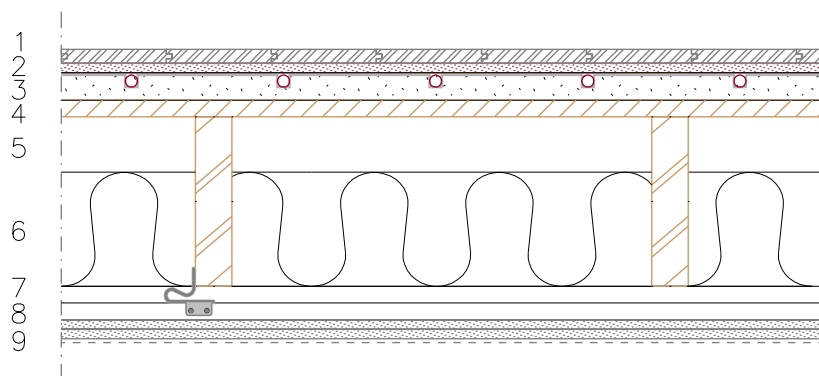
Välipohja, puurakenteinen

Mittakaava

1:10

Lisötiedot

VP



- 1 Parketti min. 13 mm
- 2 12.5 mm Fermacell kuitukipsilevy
- 3 36 mm Silencio Thermo lattiaämmitys
- 4 22 mm pontattu rakennuslevy
- 5 Lattiakannattajat 48x223 mm k600
- 6 150 mm mineraalivilla
- 7 Äänenvaimennin, tässä Lydbøyle k1200 mm
- 8 Koolaus 22x45 mm k600
- 9 2 x 12,5 mm kipsilevy, pintakäsittely

Muuratut/Betoniseinät $R'w > 57\text{db}$, $L'n,w < 51\text{db}$

Puurunkoiset seinät $R'w > 56\text{db}$, $L'n,w < 53\text{db}$